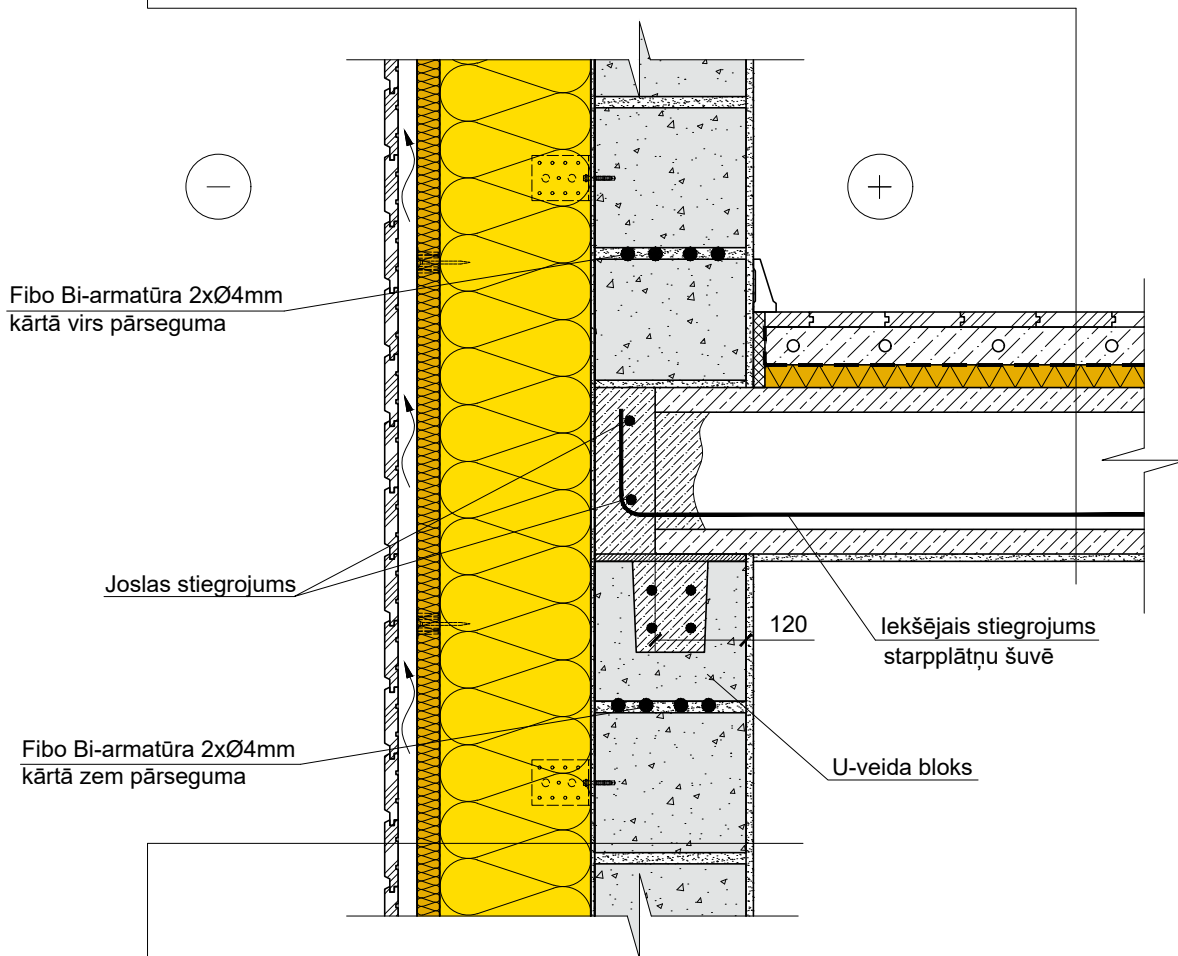


Grīdas segums
Grīdas līdzinātājs - weberfloor dB-pōrand (min. 40mm)
Grīdas līdzinātājā iestrādāts armatūras siets ar grīdas apkures caurulēm
Atdalošais slānis - ģeotekstils
Triecienskaņš izolācija - ISOVER FLO (30mm)
Dzelzsbetona pārsegums
Apmetums



lekšējais apmetums - Weber IP 18 (5-20 mm)
Nesošais mūris - Fibo Efekt bloki (200mm)
Izlidzinošais apmetums - Weber IP 18 (5 mm)
Koka statņi (50x200mm), solis-600mm / Siltumizolācija - ISOVER PREMIUM 33 (200mm)
Pretvēja izolācija - ISOVER FACADE (30mm)
Vēdināma šķirkārta / vertikāls koka latojums (25x50mm)
Horizontāla dēļu apdare