

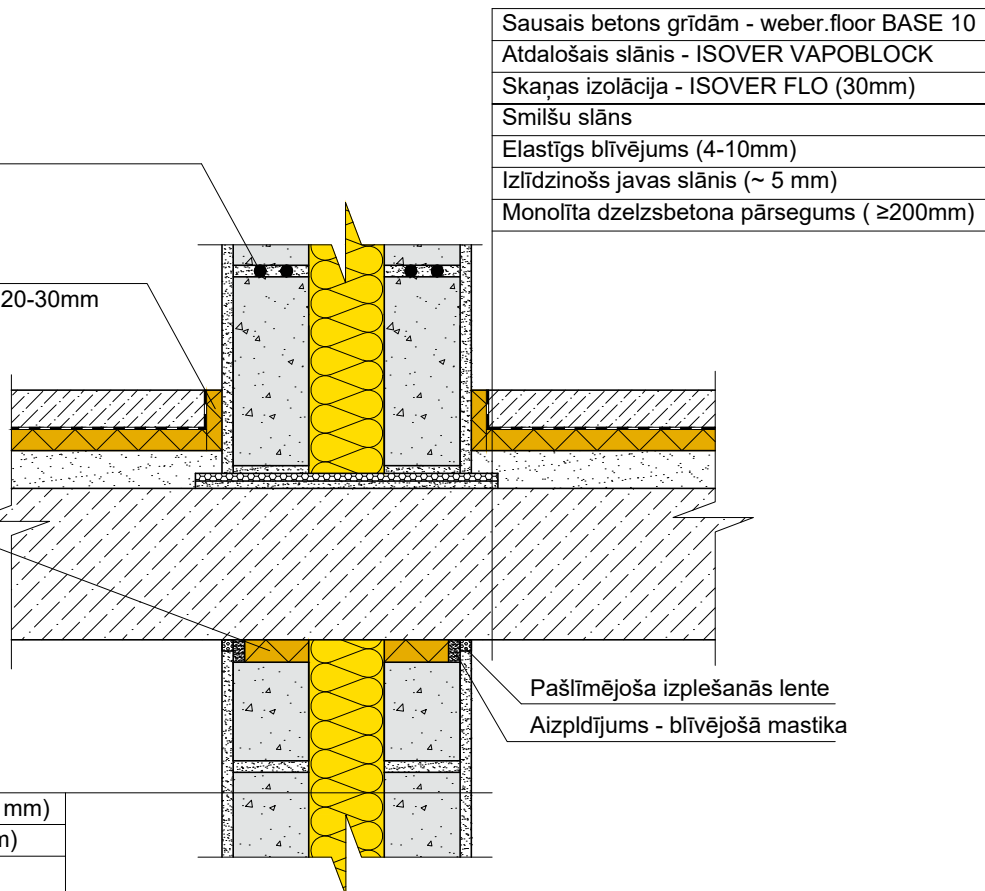
Fibo Bi-armatūra
2xØ4mm ik pēc 1m

Peldošo grīdu atdalošā josla -
ISOVER FLO vai ISOVER KH 20-30mm

Izolācijas blīvējums -
ISOVER FLO 20-40mm

R'w = 55 (dB)

Apmetums - weber ip 18 (≥ 15 mm)
Fibo Efekt 5 MPa bloki (100mm)
Skaņas izolācija - ISOVER STANDARD 35 (100 mm)
Fibo Efekt 5 MPa bloki (100mm)
Apmetums - weber ip 18 (≥ 15 mm)



Sausais betons grīdām - weber.floor BASE 10
Atdalošais slānis - ISOVER VAPOBLOCK
Skaņas izolācija - ISOVER FLO (30mm)
Smilšu slānis
Elastīgs blīvējums (4-10mm)
Izlīdzinošs javas slānis (~ 5 mm)
Monolīta dzelzsbetona pārsegums (≥200mm)

Pašlīmējoša izplešanās lente
Aizpldījums - blīvējošā mastika

FIBO STARPSIENAS SKAŅAS IZOLĀCIJA

Rw = 60 (dB)

R'w = 55 (dB)

PIEZĪMES:

1. Rw (Normalizētais skaņas gaisā izolācijas indekss) – lielums, kuru nosaka, izmantojot laboratoriskos mērījumus vai aprēķinus, un kas neietver skaņas izplatību pa blakusceļiem.
2. R'w (Faktiskais normalizētais skaņas gaisā izolācijas indekss) – lielums, kuru izmanto, novērtējot ēkas iekšējo norobežojošo konstrukciju skaņas izolāciju, un kas raksturo skaņas izplatību caur attiecīgo norobežojošo konstrukciju, kā arī caur tai blakus esošajām konstrukcijām – pa blakusceļiem.
3. Fibo starpsienas gaisa skaņas izolācijas indekss R'w var mainīties atkarībā no konstrukcijas būvniecības kvalitātes un skaņas izplatības pa blakus esošajām konstrukcijām.