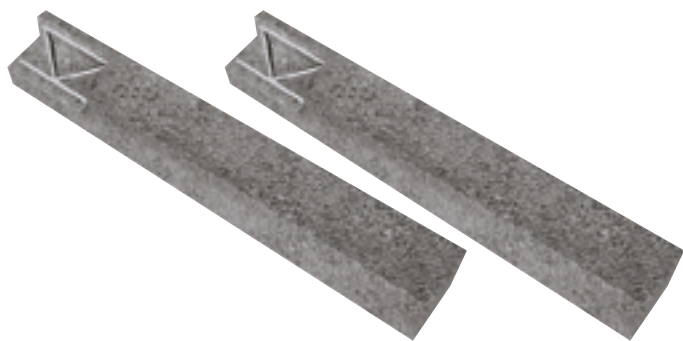


Fibo pārsedzes



Līdz 2,5 m platu aiju pārlaidumu montāžai Fibo Efekt bloku ārsienās un citās nesošajās konstrukcijās visērtākais risinājums ir Fibo pārsedzes. Tās ir vibropresēšanas procesā izgatavotas keramzītbetona sijas ar telpisku, pret koroziju apstrādātu tērauda armējumu. Fibo pārsedžu platumi un īpašības ir pilnībā saskaņotas ar Fibo Efekt blokiem. Pārsedzes 185 mm augstums atbilst 200 mm, 250 mm un 300 mm platajiem Fibo Efekt blokiem. Ugunsizturība ir EI120.

Atbalsta "pleca" garums

Attiecībā uz atbalsta garumu spēkā ir divi vienkārši noteikumi:

- ja ailes platums ir mazāks par 1,5 metriem, tad minimālajam atbalsta virsmas garumam uz katru ailes pusi jābūt 120 mm
- ja ailes platums ir lielāks par 1,5 metriem, tad minimālajam atbalsta virsmas garumam uz katru ailes pusi jābūt 250 mm

Fibo pārsedzei abos galos jābalstās uz pilnu, nepiegrieztu bloku un šuvēm jābūt pilnībā aizpildītām ar mūrjavu. Šādā veida atbalsts nodrošina izkliešētāku slodzes pārnesšanu uz mūri, mazinot tā plaisāšanas risku.

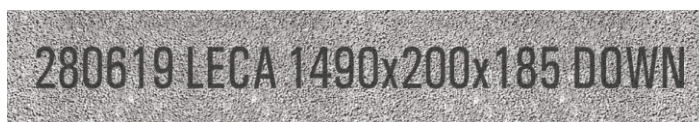


Slodzes sadalījums

Izvēloties Fibo pārsedzi, jāņem vērā gan ailes un sienas izmērs, gan pārsedzi ietekmējošā slodze. Fibo pārsedzes ir piemērotas izkliešētām slodzēm, tāpēc noslogojumu ieteicams sadalīt pēc iespējas vienmērīgāk. Viens no vienkāršākajiem risinājumiem ir uz pārsedzes uzmūrēt 3-4 Fibo Efekt bloku rindas, tādējādi radot velves efektu, kā rezultātā slodzes lielākā daļa tiek pārnesta uz mūra konstrukciju. Testos pierādīts, ka viena uz pārsedzes uzmūrēta Fibo Efekt bloku rinda palielina pārsedzes nestspēju 1,5 reizes!

Nobeiguma apdare

Lai nodrošinātu EI 120 ugunsizturību un armatūras aizsardzību pret mitrumu, Fibo pārsedzes pēc iemūrēšanas no abām pusēm jāapmet ar kaļķa-cementa apmetumu. Pārsedzēs ir ievietota cinkota armatūra, tādēļ normālos apstākļos pārsedzes drīkst izbūvēt bez apmetuma. Korozijas riska dēļ nerekomendējam Fibo pārsedzes izmantot vidē ar paaugstinātu mitrumu un ar augstu hlorīdu saturu.



Uzstādīšanas noteikumi

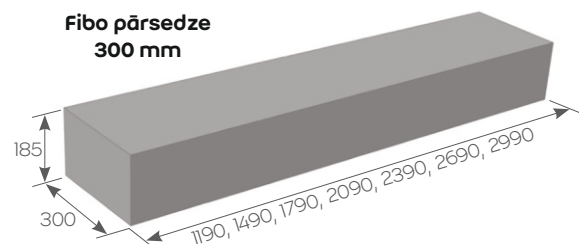
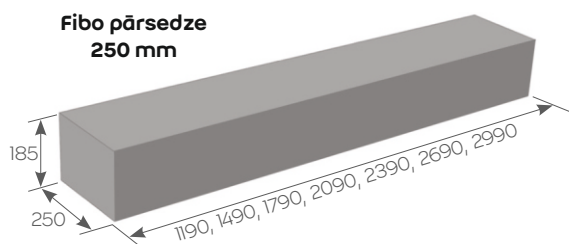
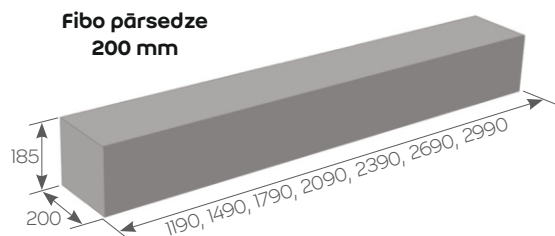
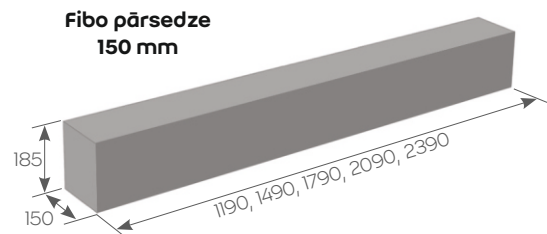
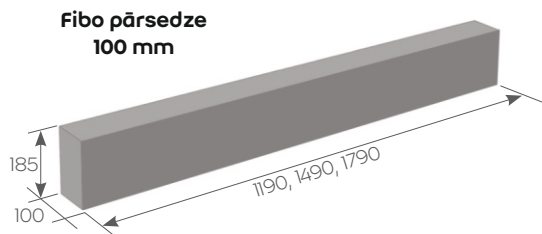
Lai būvuzraugiem objektos būtu vieglāk identificēt pārsedžu pareizu izmēru un uzstādīšanu, kopš 2019. gada visām Fibo pārsedzēm izgatavošanas datums, ražotāja nosaukums, izmērs un pareizais novietojama stāvoklis tiek uzdrukāts uz pārsedzes malas. **Pārsedzi obligāti jāuzstāda ar apdrukāto malu uz leju, uzstādīšana citā virzienā ir kategoriski aizliegta!**

Stingrā noteikuma iemesls ir pārsedzē iestrādātās telpiskās armatūras karkasa stāvoklis, kas nestspēju garantē tikai vienā pozīcijā. Ja pārsedze būs iebūvēta citādi, tā var ieliekties vai pat salūzt.

Fibo pārsedzi vienmēr jāuzstāda



ar apdrukāto malu uz leju



Pārsedzes platums, mm		Pārsedzes garums, mm						
		1190	1490	1790	2090	2390	2690	2990
100	svars, kg	21	28	31	-	-	-	-
	nestspēja, kN/m	19,5	11,6	8,3	-	-	-	-
150	svars, kg	34	45	58	66	75	-	-
	nestspēja, kN/m	20,2	12,1	14,0	12,7	7,3	-	-
200	svars, kg	48	64	73	90	112	129	141
	nestspēja, kN/m	21,5	16,5	14,3	13,0	7,2	5,2	4,4
250	svars, kg	63	72	88	103	124	149	180
	nestspēja, kN/m	33,7	21,3	15,9	17,6	10,7	7,0	6,0
300	svars, kg	65	78	93	129	156	179	197
	nestspēja, kN/m	35,7	22,8	17,0	18,5	11,7	7,7	5,1
pieļaujama izliece, mm		1,4	2,0	2,6	3,2	3,8	4,4	5,0

Šajā tabulā dotā Fibo pārsedžu slodzes nestspēja (kN/m) ir aprēķināta, pamatojoties uz AS Teede Tehnokeskus Igaunijā veiktajiem testiem.

SAINT-GOBAIN

SIA Saint-Gobain Celtniecības Produkti
 Daugavgrīvas iela 83, Rīga, LV-1007
 Tālrunis: + 371 67 323 803
www.lv.weber