

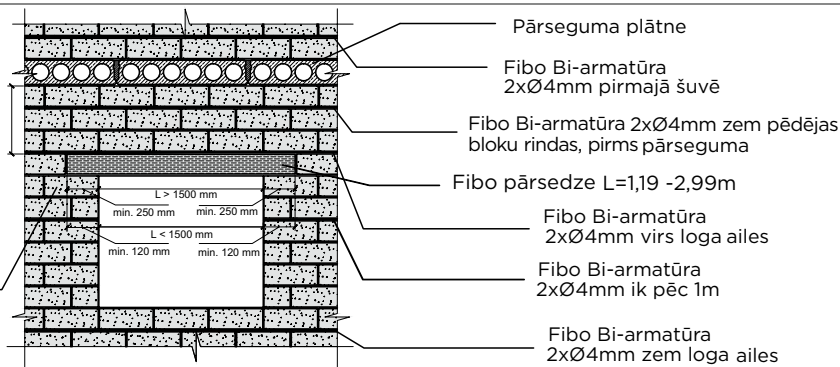
Bi-armatūra ir kāpņu veida metināts siets, ko izmanto mūra stiegrošanai un šuvju armēšanai. Produkts (Bi 40 ZN, Bi 37 Rv) atbilst ES Būvizstrādājumu direktīvai (89/106/EEC) un atbilst Eiropas harmonizētā standarta EN-845-3:2013+A1:2016 prasībām.

Izmēri	Tips Bi 40 (tērauds bez pārklājuma)	Tips Bi 40 Zn (cinkots tērauds)	Tips Bi 37 Rv (nerūsējošais tērauds)
Garums	4000 mm	4000 mm	4000 mm
Platums	18 vai 31 mm	18 vai 31 mm	18 vai 30 mm
Profila augstums	4 mm	4 mm	3,65 mm
Stieples diametrs	4 mm	4 mm	3,65 mm
Šķērsriezuma solis	100 mm	100 mm	100 mm

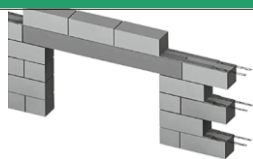
## LOGA AILES IZBŪVES UN PĀRSEGUMA BALSTĪŠANAS SHĒMA FIBO MŪRĪ

Ja virs pārsedzes balstās dzelzsbetona pārsiegums, virs pārsedzes jābūt vismaz 3-4 bloku rindām

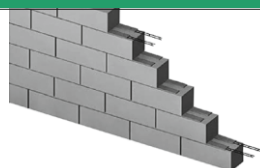
Fibo pārsedze balstās uz veselu bloku



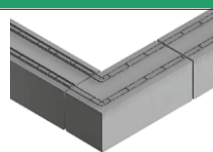
## VIEGLO BLOKU MŪRA STIEGROŠANA



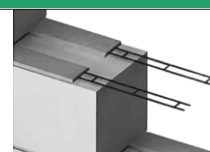
Jāpastiprina pārsedzes augšējā bloku rindā.



Minimālais mūra stiegrojums: viena ārmēta šuve uz vienu sienas augstuma metru.

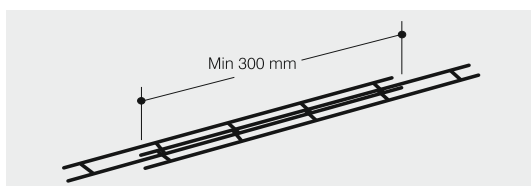


Stiprinot stūrus, nogrieziet iekšējo stiepli un salieciet to atbilstoši stūrim.

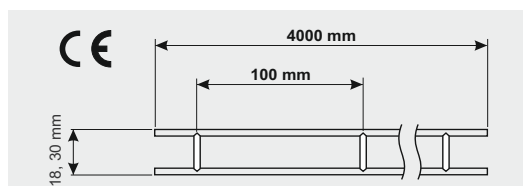


Ja siena ir biežāka par 150 mm un ir gaisa sprauga, katrā javas slānī jāizmanto viens stiegrojums. Lai novērstu aukstuma tiltu veidošanos ār sienās, mūrīs jāarmē ar gaisa spraugu un abās javas kārtās jāizmanto Bi-armatūra.

**ARMATŪRAI JĀBŪT PILNĪBĀ IEGREMDĒTAI JAVĀ!**



Pārklāšanās garums min 300 mm



CE marķējums obligāts (izņemot Bi 40)!

Šuvju stiegrojuma izvēle atbilstoši mūra īpašībām un videi (pamatojoties uz standartu EN1996-2:2006):

Vides klase	Apkārtējās vides apstākļi	Ieteicamais stiegrojuma veids*
MX1	Sausa vide. Piemēram, dzīvojamo ēku un iestāžu iekšējās, ārējās apmetās sienas, kas nav pakļautas vidēji stipram vai stipram lietum un ir izolētas no blakus esošo sienu mitruma.	Bi 40 Bi 40 Zn Bi 37 Rv
MX2	Mitra vide. Mitra vide, bet neaizsalstošā/neatdziestošā vietā vai vietā, kur nav paaugstināta sulfātu vai ķīmisko vielu koncentrācija no ārpusē. Piemēram, iekšējais mūris paaugstinātās ūdens tvaiku koncentrācijas zonā (piemēram, veļas mazgātavās). Ārējais mūris, kas ir aizsargāts ar karnīzi un dzegus un neatrodas spēcīga lietus vai aukstuma zonā. mūris zem labi nosusinātas augsnes sasaluma līnijas.	Bi 40 Zn Bi 37 Rv
MX3	Mitra vide ar sasalšanu/atkausēšanu. Mūris atbilstoši MX2 klasei ar sasalšanas/atkausēšanas cikliem. Piemēram, ārējās fasādēs bez siltinājuma.	Bi 40 Zn Bi 37 Rv
MX4	Mūrēšana ar sāli piesātinātā gaisā, jūras ūdenī vai kūstošā sālsūdenī. Piemēram, mūrēšana piekrastes zonās. Mūrēšana gar ceļiem, kur ziemā izmanto sāli.	Īpašs pasūtījums, konsultējoties ar projektētāju
MX5	Mūrēšana agresīvu ķīmisko vielu vidē. Mūris saskaras ar augsni/pildījumu vai gruntsūdeņiem ar augstu sulfātu līmeni. Mūrēšana saskarē ar skābu augsni, piesārņotu augsni vai gruntsūdeņiem. Mūrēšana industriālas zonas tuvumā ar augstu ķīmiskā piesārņojuma līmeni.	Īpašs pasūtījums, konsultējoties ar projektētāju

\* Konsultējieties ar projektētāju, lai izvēlētos vides apstākļiem vispiemērotāko produktu.